

26-11-2015

## Entwässerungselemente jetzt als BIM-Modelle

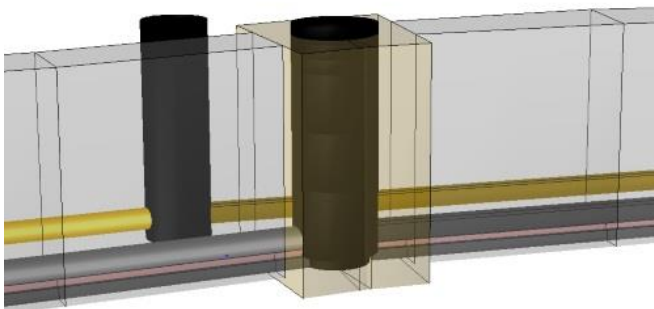
### RIB iTWO civil und iTWO 5D mit neuen Funktionalitäten für den Kanalbau

STUTT GART, 26. November 2015. Die Stuttgarter RIB Software AG macht mit iTWO civil und iTWO 5D fortan auch ein modellorientiertes Arbeiten bei Maßnahmen im Kanal- und Rohrleitungsbau möglich. Die Softwareprogramme von RIB, die bereits produktiv im modellbasierten Straßenbau eingesetzt werden, hat der Hersteller konsequent um diese Funktionalitäten ergänzt und weiterentwickelt. Unternehmen arbeiten mit ein- und demselben System und sind in der Lage, Straßenbaumaßnahmen inklusive Aufgaben im Kanalbau innerhalb eines Projektes zu koordinieren.

Sämtliche Entwässerungselemente inklusive der Abrechnungsmengen nach den Normen EN 1610 und DIN 4124 sowie nach der Vergabe- und Vertragsordnung für Bauleistungen (VOB) können künftig mit der 3D-CAD-Software iTWO civil unter Berücksichtigung von Tiefenstufen als hochmoderne 5D-BIM-Modelle (Building Information Modelling) generiert werden. Der Vorteil: Die Informationen entstammen demselben System wie die Modelldetails zum Straßenkörper mit den einzelnen Aufbauschichten. Diese können gemeinsam mit den Volumendaten zum Kanal über Querprofile in einem Gesamtprojekt berechnet werden.

Mit Hilfe der Softwareprogramme iTWO civil und iTWO 5D können so beispielsweise auf einfache Weise Stücklisten für die benötigte Anzahl an Schachtringen bei einem Kanalprojekt definiert und dynamisch errechnet werden. Analog zum Straßenbau lassen sich auch Entwässerungselemente um zusätzliche Attribute ergänzen. Diese werden anschließend vollautomatisiert in den 5D-BIM-Prozess übertragen. Genauso können Baufortschritte definiert und sämtliche Prozesse durchgängig modellbasiert mit den Programmen gesteuert werden.

#### Bild zur Pressemitteilung:



BIM-Qualifier.

## Über die RIB-Gruppe

Mit über 100.000 Kunden zählt die RIB-Gruppe mit Hauptsitz in Stuttgart zu den größten Softwareanbietern im Bereich technische ERP-Lösungen für das Bauwesen. Gegründet im Jahre 1961 hat RIB in Deutschland eine Markt führende Position erzielt. Die weltweit größten Bauunternehmen, öffentliche Verwaltungen, Architektur- und Ingenieurgesellschaften sowie Großunternehmen im Bereich des Industrie- und Anlagenbaus rund um den Globus optimieren ihre Planungs- und Bauprozesse durch den Einsatz von RIB-Softwaresystemen. RIB ist in den Regionen EMEA, Nordamerika und APAC mit eigenen Niederlassungen vertreten. Weitere Informationen unter: [www.rib-software.com](http://www.rib-software.com).

### **Pressekontakt:**

tech-PR

Verena Mikeleit M.A.

Rabenwiesenstraße 41

73079 Süßen

Tel.: +49 (0)7162-305 5597

Mobil: +49 (0)172-357 0356

[v.mikeleit@tech-pr.de](mailto:v.mikeleit@tech-pr.de)

### **Unternehmenskontakt:**

RIB Deutschland GmbH

Andreas Dieterle

Vaihinger Straße 151

70567 Stuttgart

[andreas.dieterle@rib-software.com](mailto:andreas.dieterle@rib-software.com)