

28-06-2017

## **RIB mit Neuauflage für Fertigteilträger und neuer BIM-Plattensoftware**

### **BIM-Software für die Bemessung von Plattensystemen**

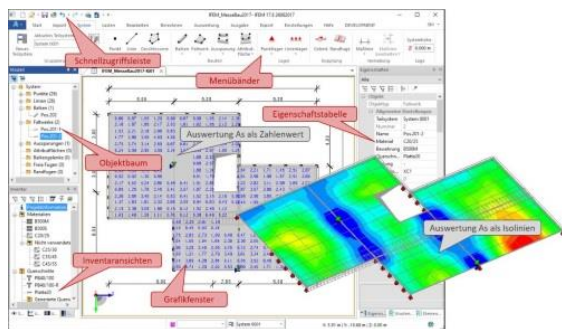
STUTT GART, 28. Juni 2017. Nach der Sommerpause startet RIB die Testphasen für die Neuauflage des Programms FERMO für Fertigteilträger sowie eines vollständig neu entwickelten Plattenprogramms. Dieses führt der Softwarehersteller anschließend als erste Komponente des BIM-basierten FEM-Systems iTWO structure in den Markt ein.

Die dann neue Auflage des Fertigteilträgerprogramms FERMO basiert auf der zuletzt sehr erfolgreich eingeführten, modernen Arbeitsumgebung der RIB-Statiksoftware mit Menüband-Oberfläche, Schnellzugriffsleiste sowie Eigenschafts- und Lasttabellen. Das Programm wurde für eine durchgängige Bearbeitung und Nachweisführung für anspruchsvolle Fertigteile aus Stahl- und Spannbeton mit ein- oder zweistufiger Vorspannung konzipiert. Neu sind außerdem die durchgängige Lastweiterleitung auf andere Bauteile, eine kompakte Eingabe für Spannbettvorspannung und eine nachträgliche Vorspannung sowie eine Bewehrungsanordnung mit Einzel- oder Streckenbewehrung. Durch eine vorgegebene schlaife Bewehrung bzw. Vorspannung können Träger im Bedarfsfall jetzt auch nachgerechnet und, wenn erforderlich, ertüchtigt werden. Zusätzlich wurde die Anzahl der Nachweiszeitpunkte erweitert und es wurden vielseitige Möglichkeiten zur Berücksichtigung von Lager- und Montagezuständen geschaffen. Mit der grafisch-interaktiven Bearbeitung der Zug- und Querkraftdeckungslinie lässt sich die gewählte Bewehrung benutzerdefiniert optimieren und für die Listenausgabe aufbereiten. Die neue Ergebnisausgabe mit Konfigurations- und Filtermöglichkeiten für Kurz-, Lang- sowie Detaillisten rundet die neuen Entwicklungen der Fertigteilträger-Software ab. Mit den zusätzlichen Optionen für den integrierten Nachweis der Kippsicherheit sowie großen und kleinen Aussparungen und der Bemessung von Brückenträgern in Fertigteilbauweise kann der Anwender FERMO zu einem noch leistungsfähigeren Ingenieurwerkzeug ausbauen.

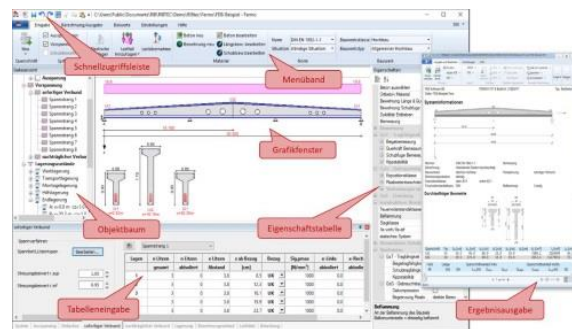
Mit dem Produktportfolio iTWO structure realisiert RIB in der Tragwerksplanung schrittweise neue Programme, die insbesondere für die BIM-basierte Ingenieurarbeit konzipiert werden. Als erstes wird eine neu entwickelte 2D-Anwendung mit intuitiver Bedienung, intelligenten Arbeitshilfen und neuen Konstruktionsmöglichkeiten (vgl. Autodesk Revit) für die Plattenbemessung zur Verfügung stehen. Dieses Programm erlaubt ein objektbezogenes und kontextorientiertes Arbeiten und ist von der Eingabe bis zur Auswertung und Ausgabe mit integrierten Grafiken oder einer benutzerdefinierten, wiederholbaren Plotausgabe vollkommen durchgängig. In Anlehnung an die Statiksoftware von RIB verfügt auch das neue FEM-Programm über eine gegliederte Menüband-Oberfläche mit Schnellzugriffsleiste, Objekt- und Inventaransichten sowie Eigenschaftstabellen für eine Programmübersicht auf einen Blick. Damit lassen sich selbst komplexe Plattensysteme einfach und effizient bearbeiten, bewerten und dokumentieren. Über verschiedene Schnittstellen sowie ein direktes Plug-In für Revit können BIM-Daten zielsicher in die neue Programmlösung transferiert und Bemessungsergebnisse ggf. wieder an das CAD-System zurück übertragen

werden. Durch die Datenkompatibilität mit dem Vorgängersystem TRIMAS ist nicht zuletzt eine Übernahme bestehender Berechnungen zur weiteren Bearbeitung möglich. In weiteren Schritten ist der Import von IFC-Daten und der weitere Ausbau der Lösung für Scheiben, Rahmen und umfassende 3D-Systeme geplant.

## Bilder zur Pressemitteilung:



iTWO structure fem – As-Werte Plattensystem



FERMO 18.0 – Neuauflage Fertigteilträger

## Über die RIB-Gruppe

Mit über 100.000 Kunden zählt die RIB-Gruppe mit Hauptsitz in Stuttgart zu den größten Softwareanbietern im Bereich technische ERP-Lösungen für das Bauwesen. Gegründet im Jahre 1961 hat RIB in Deutschland eine am Markt führende Position erzielt. Die weltweit größten Bauunternehmen, öffentliche Verwaltungen, Architektur- und Ingenieurgesellschaften sowie Großunternehmen im Bereich des Industrie- und Anlagenbaus rund um den Globus optimieren ihre Planungs- und Bauprozesse durch den Einsatz von RIB-Softwaresystemen. RIB ist in den Regionen EMEA, Nordamerika und APAC mit eigenen Niederlassungen vertreten. Weitere Informationen unter: [www.rib-software.com](http://www.rib-software.com).

## Pressekontakt:

tech-PR

Verena Mikeleit M.A.

Rabenwiesenstraße 41

73079 Süßen

Tel.: +49 (0)7162-305 5597

Mobil: +49 (0)172-357 0356

[v.mikeleit@tech-pr.de](mailto:v.mikeleit@tech-pr.de)

**Unternehmenskontakt:**

RIB Engineering GmbH

Prof. Dr.-Ing. Stefan Kimmich

Vaihinger Straße 151

70567 Stuttgart

[stefan.kimmich@rib-software.com](mailto:stefan.kimmich@rib-software.com)