

09-09-2015

Transparente Prozesse – mobil auf der Baustelle

RIB stellt neue Cloud-basierte Lösung für Bauleiter vor

STUTTGART, 09. September 2015. iTWO OnSite heißt die neue Cloud-Lösung, mit der das Stuttgarter Bausoftwareunternehmen RIB 5D-Projektdateien in einer für Bauleiter optimierten Darstellung mobil auf die Baustellen bringt. In einem ersten Schritt dient das neue Programm für Tablet-PCs sowie Notebooks der Visualisierung von 5D-Informationen auf den Baustellen. Das grafische Modell liefert z.B. Informationen über einzelne Leistungspositionen oder Massen für den Bauleiter. Dabei legte der Hersteller das Hauptaugenmerk auf eine besonders einfache Bedienung zur schnellen und intuitiven Gewinnung von baustellenrelevanten Projektinformationen.

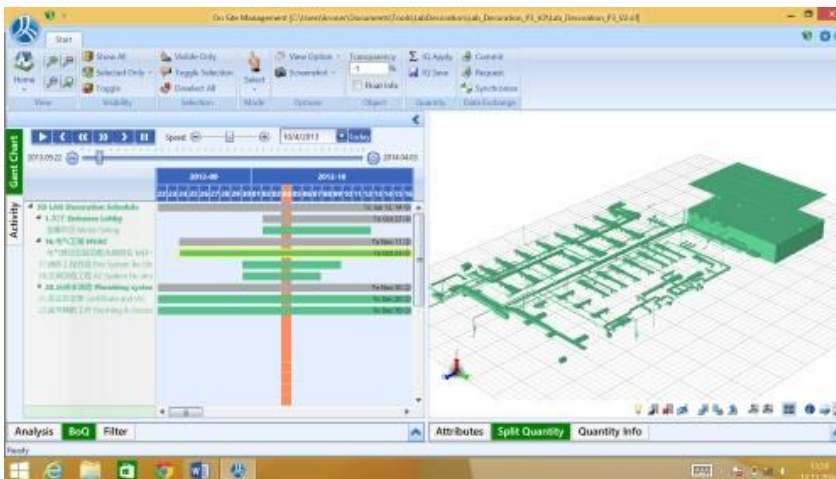
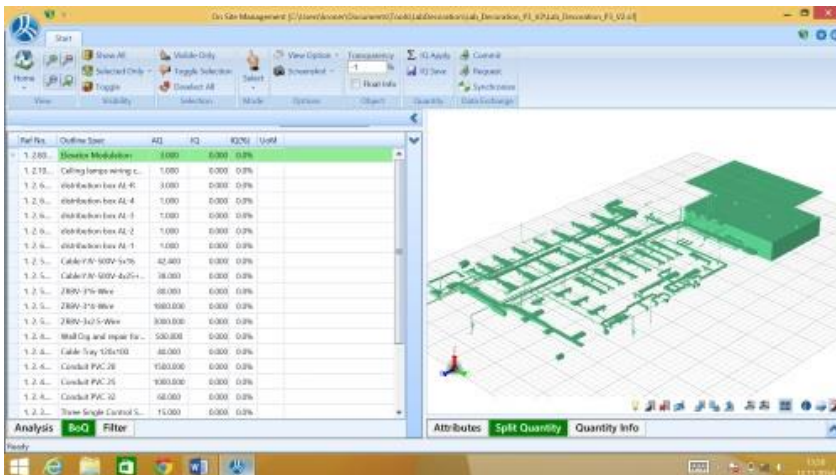
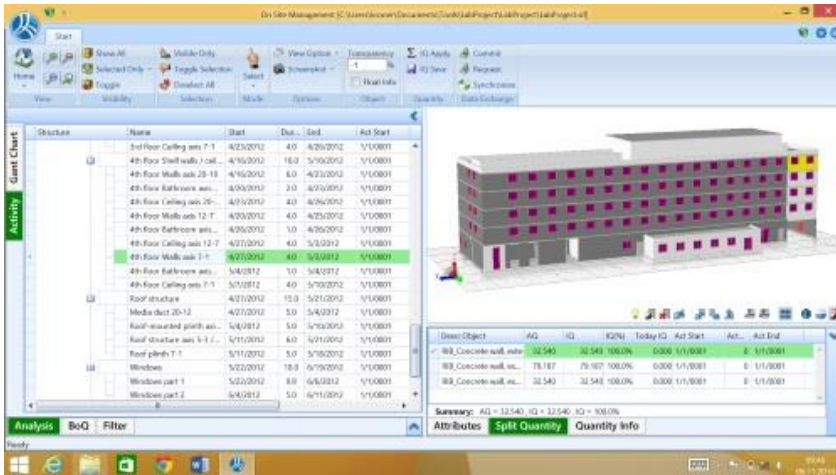
Bauleiter können das Modell ganz einfach per Touchscreen auf dem Tablet oder mit wenigen Klicks auf dem Laptop bewegen, relevante Inhalte dabei markieren und bekommen die benötigten Informationen für das aktuelle Tagesgeschäft angezeigt. Geplant ist, die Lösung so zu erweitern, sodass auch Bestandsmeldungen von der Baustelle zurück an das iTWO-System ins Büro möglich sein sollen.

Im Rahmen der Geodäten- und Infrastrukturmesse INTERGEO, die kommende Woche vom 15.-17. September auf dem Stuttgarter Messegelände ihre Pforten öffnet, stellt der Softwarefabrikant die Cloud-Lösung iTWO OnSite erstmals der Öffentlichkeit vor. Messebesucher können das neue Programm am RIB-Stand Nr. C6.037 in Halle 6 ausprobieren und Baustellenszenarien interaktiv durchspielen. Dabei gibt der Hersteller gleichzeitig Einblicke in sämtliche Prozesse entlang der Wertschöpfungskette BAU mit dem iTWO-Gesamtportfolio für den Straßen-, Tief und Infrastrukturbau.

Weitere Gelegenheiten, die Software iTWO OnSite kennenzulernen, bieten die anstehenden Tiefbau-Projekttag von RIB Software vom 6.-13. Oktober in insgesamt sechs deutschen Städten. Detaillierte Informationen stellt das Softwarehaus auf der RIB-Internetseite unter <http://www.rib-software.com/de/landingpage/tiefbau-projekttag-2015.html> bereit.

Die offizielle Markteinführung sieht der Hersteller für den Jahresbeginn 2016 vor.

Bilder zur Pressemitteilung:



Screenshots: RIB Software AG

Über die RIB-Gruppe

Mit über 100.000 Kunden zählt die RIB-Gruppe mit Hauptsitz in Stuttgart zu den größten Softwareanbietern im Bereich technische ERP-Lösungen für das Bauwesen. Gegründet im Jahre 1961 hat RIB in Deutschland eine Markt führende Position erzielt. Die weltweit größten Bauunternehmen, öffentliche Verwaltungen, Architektur- und Ingenieurgesellschaften sowie Großunternehmen im Bereich des Industrie- und Anlagenbaus rund um den Globus optimieren ihre Planungs- und Bauprozesse durch den Einsatz von RIB-Softwaresystemen. RIB ist in den Regionen EMEA, Nordamerika und APAC mit eigenen Niederlassungen vertreten. Weitere Informationen unter: www.rib-software.com.

Pressekontakt:

tech-PR

Verena Mikeleit M.A.

Rabenwiesenstraße 41

73079 Süßen

Tel.: +49 (0)7162-305 5597

Mobil: +49 (0)172-357 0356

v.mikeleit@tech-pr.de

Unternehmenskontakt:

RIB Deutschland GmbH

Rainer Diehl

Vaihinger Straße 151

70567 Stuttgart

rainer.diehl@rib-software.com