

11-08-2016

RIB Software mit neuem Programm zur Bemessung von Nagelwänden Softwarelösung für eine Vielzahl an Ingenieuraufgaben

STUTT GART, 11. August 2016. Zum Ende des dritten Quartals 2016 erweitert die RIB Software AG das Produktportfolio im Grundbau um eine völlig neu entwickelte Software zur Berechnung und Bemessung von Nagelwänden. Die Anforderungen an die neue Lösung wurden von Grundbauexperten in einem Praxisworkshop in Stuttgart zusammengetragen und als Pflichtenheft definiert. Dabei standen vordergründig praxistaugliche Berechnungsansätze und die wirtschaftliche Stahlbetonbemessung der Nagelwände mit einer 2-achsigen Bemessung der Spritzbetonschale im Fokus. Die Grundlagen der neuen Programmanwendung wurden in einer Masterarbeit des Fachbereichs Grund- und Tunnelbau an der Hochschule für Technik in Stuttgart gelegt.

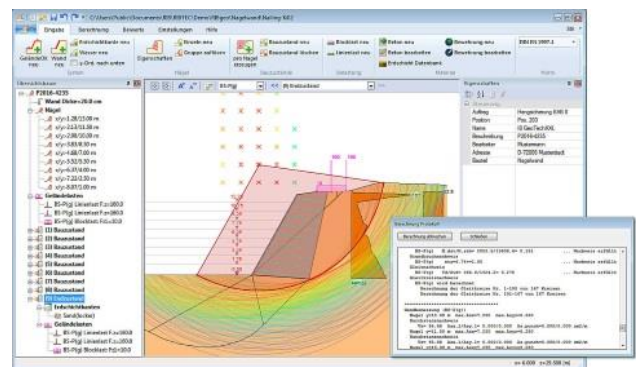
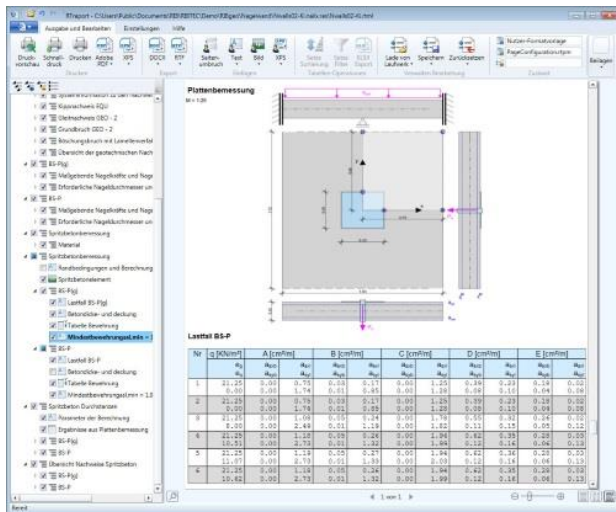
Das neue KEM-System (KEM: Kinematische Element-Methode) von RIB erlaubt die Eingabe von beliebigen Geländeprofilen, Erdschichten und Wasserlinien sowie verschiedenen geneigten Wandabschnitten und Nagelanordnungen. Ebenso lassen sich über frei positionierte Block- und Linienlasten auf der Geländekante und im Boden verschiedene Beanspruchungszustände den einzelnen Bemessungssituationen zuordnen und in den Einzelnachweisen berücksichtigen. Für die Ermittlung der Nagel- und Wandbeanspruchung können darüber hinaus unterschiedliche Bruchmechanismen ausgewählt und einzeln oder konkurrierend zueinander in der Berechnung eingesetzt werden. Zur Ermittlung der erforderlichen Nagellängen steht unter Berücksichtigung der jeweiligen Bauzustände ein entsprechender Optimierungsalgorithmus zur Verfügung. Mit der vorliegenden Programmlösung kann somit eine Vielzahl von Ingenieuraufgaben bei Nagelwänden schnell und effizient gelöst werden.

Die Berechnungsansätze für Wand und Nägel basieren auf dem neuesten Stand der Technik; die Nachweise erfolgen nach den aktuellsten Euronormen. Bei den Nachweisen für die äußere Standsicherheit werden die Tragfähigkeitsnachweise gegen Gleiten und Kippen sowie gegen Grund- und Geländebruch geführt. Für die innere Standsicherheit wird die Tragfähigkeit der Bodennägel als Zugelement und die Kraftübertragung zwischen Nagel und Boden nachgewiesen. Zusätzlich führt das Programm NAGELWAND eine Biegebemessung der Spritzbetonschale und einen Durchstanznachweis für die Krafteinleitung für alle Bauzustände und Bemessungssituationen durch.

Als erste Grundbauanwendung wird das RIB-Programm NAGELWAND mit einer völlig neuen Benutzeroberfläche und Ergebnisausgabe auf den Markt gebracht. Wie alle neuen Softwareprogramme des RIBTEC-Produktportfolios wartet auch diese Erweiterung mit einer modernen, intuitiv zu bedienenden Oberfläche mit Menüband, Schnellzugriffsleiste sowie Eigenschaftstabellen mit einer Übersicht auf einen Blick auf. Damit steht auch für die Bemessung von Nagelwänden eine frei konfigurierbare Programmumgebung und Ausgabe mit Vorschau- und Filterfunktionen zur Verfügung. Im neuen Produktkonzept wurde insbesondere auf eine prüfbare Darstellung der Ergebnisse Wert gelegt.

Das neue Programm zur Bemessung von Nagelwänden ist ab Ende September erhältlich. Detaillierte Informationen hat die RIB Software AG auf der Internetseite unter www.rib-software.com/nagelwand bereitgestellt.

Bilder zur Pressemitteilung:



Neues RIB-Softwareprogramm NAGELWAND zur Berechnung und Bemessung von Nagelwänden.

Über die RIB-Gruppe

Mit über 100.000 Kunden zählt die RIB-Gruppe mit Hauptsitz in Stuttgart zu den größten Softwareanbietern im Bereich technische ERP-Lösungen für das Bauwesen. Gegründet im Jahre 1961 hat RIB in Deutschland eine am Markt führende Position erzielt. Die weltweit größten Bauunternehmen, öffentliche Verwaltungen, Architektur- und Ingenieurgesellschaften sowie Großunternehmen im Bereich des Industrie- und Anlagenbaus rund um den Globus optimieren ihre Planungs- und Bauprozesse durch den Einsatz von RIB-Softwaresystemen. RIB ist in den Regionen EMEA, Nordamerika und APAC mit eigenen Niederlassungen vertreten. Weitere Informationen unter: www.rib-software.com.

Pressekontakt:

tech-PR

Verena Mikeleit M.A.

Rabenwiesenstraße 41

73079 Süßen

Tel.: +49 (0)7162-305 5597

Mobil: +49 (0)172-357 0356

v.mikeleit@tech-pr.de

Unternehmenskontakt:

RIB Engineering GmbH

Prof. Dr.-Ing. Stefan Kimmich

Vaihinger Straße 151

70567 Stuttgart

stefan.kimmich@rib-software.com