

13-10-2015

RIB Software erweitert Statikpaket Hochbau

Neue BEST-Option Stahlstütze

STUTTGART, 13. Oktober 2015. Speziell für die Anforderungen komplexer Bemessungsaufgaben, etwa bei mehrgeschossigen Stahlstützen mit wechselnden Querschnitten, aber auch für Standardsysteme z.B. bei Hallen, ergänzt RIB Software in diesem Herbst das Nachweispaket im Hochbau. Die Programmerweiterung BEST Stahlstütze eignet sich nach Angaben des Herstellers sowohl für Standardfälle als auch für besonders anspruchsvolle Bemessungsaufgaben bei stabilitätsempfindlichen Stahlstützen.

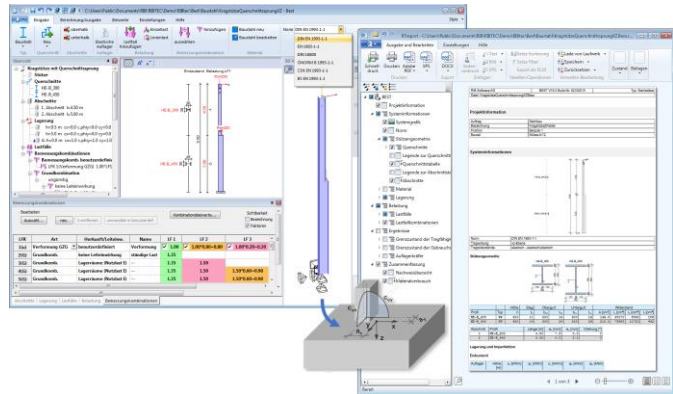
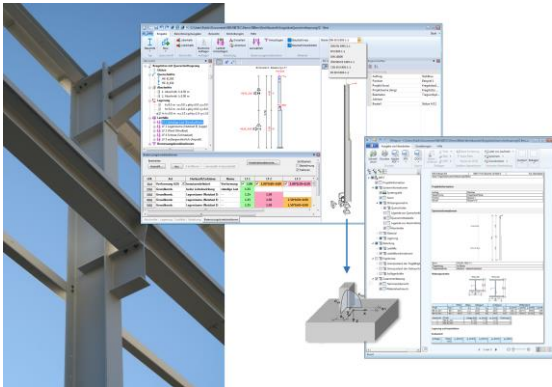
Die Programmoption wurde für die Bemessung ebener sowie räumlicher Beanspruchungszustände gleichermaßen konzipiert. Beliebige Lagerungsabschnitte mit verschiedenen Querschnitten lassen sich mit Hilfe der Softwareerweiterung bearbeiten. BEST Stahlstütze vereint Tragfähigkeits-, Stabilitäts- und Verformungsnachweise bei einer Nachweisführung nach DIN und EN inklusive nationaler Anhänge für Deutschland, Österreich, Tschechische Republik und Slowakei sowie Großbritannien.

Benutzeroberfläche und Ergebnisausgabe sind bei BEST Stahlstütze frei konfigurierbar. Wie alle erneuerten Softwareprogramme und Optionen des RIBTEC-Produktportfolios wartet auch diese Erweiterung mit einer modernen, intuitiv zu bedienenden Oberfläche mit Menüband, Schnellzugriffsleiste sowie Eigenschaftstabellen mit einer Übersicht auf einen Blick auf.

Werden Lasten am Fußpunkt einer Stütze mit der BEST Stahlstütze bemessen, so können diese als direkte Lasteingabe zur Bemessung des Fundaments übertragen werden. Eine weitere Besonderheit: Tragwerksplaner und Prüfeningenieure können innerhalb der Programmoptionen zwischen BEST Stahlstütze und Stahlbetonstütze ohne Mehraufwand wechseln und alternativ bemessen. Diese Möglichkeit ist dann interessant, wenn aus Gründen des Brandschutzes höhere Anforderungen bestehen und deshalb eine Ausführung als Stahlbetonstütze erwogen wird.

Das erweiterte Nachweispaket Hochbau inklusive der neuen BEST Stahlstütze ist ab dem 15.11.2015 erhältlich. Detaillierte Informationen hat RIB Software auf der Internetseite unter www.rib-software.com/best2015 bereitgestellt.

Bilder zur Pressemitteilung:



Neue Programmoption BEST Stahlstütze

Über die RIB-Gruppe

Mit über 100.000 Kunden zählt die RIB-Gruppe mit Hauptsitz in Stuttgart zu den größten Softwareanbietern im Bereich technische ERP-Lösungen für das Bauwesen. Gegründet im Jahre 1961 hat RIB in Deutschland eine Markt führende Position erzielt. Die weltweit größten Bauunternehmen, öffentliche Verwaltungen, Architektur- und Ingenieurgesellschaften sowie Großunternehmen im Bereich des Industrie- und Anlagenbaus rund um den Globus optimieren ihre Planungs- und Bauprozesse durch den Einsatz von RIB-Softwaresystemen. RIB ist in den Regionen EMEA, Nordamerika und APAC mit eigenen Niederlassungen vertreten. Weitere Informationen unter: www.rib-software.com.

Pressekontakt:

tech-PR

Verena Mikeleit M.A.

Rabenwiesenstraße 41

73079 Süßen

Tel.: +49 (0)7162-305 5597

Mobil: +49 (0)172-357 0356

v.mikeleit@tech-pr.de

Unternehmenskontakt:

RIB Engineering GmbH

Prof. Dr.-Ing. Stefan Kimmich

Vaihinger Straße 151

70567 Stuttgart

stefan.kimmich@rib-software.com