

17-12-2015

## **RIB mit rundum erneuertem Durchlaufträger für den Hochbau**

### **Software für die durchgängige Bemessung unterschiedlichster Baustoffe**

STUTT GART, 17. Dezember 2015. Anlässlich der Messe DEUBAUKOM vom 13. bis 16. Januar 2016 zeigt RIB erstmals die neue Auflage 16.0 des Durchlaufträgerprogramms BALKEN. Die Statiksoftware mit moderner Menüband-Oberfläche, Schnellzugriffsleiste sowie Eigenschaftstabellen ermöglicht eine durchgängige Bemessung und Nachweise für Stahl- und Spannbeton sowie Stahl und Holz. Neu sind außerdem Lastweiterleitung und die Übernahme aus anderen Positionen. Eine neue Ergebnisausgabe mit Konfigurations- und Filtermöglichkeiten für Kurz-, Lang- sowie Detaillisten runden die neuen Entwicklungen der Durchlaufträger-Software ab. Das besondere Plus der Anwendung von BALKEN: Alle Materialtypen und Nachweisformate stehen in einer durchgängigen Programmumgebung zur Verfügung.

Das System wurde für die Arbeit mit unterschiedlichsten Belastungen – auch für Temperaturlasten oder Stützensenkung - konzipiert, und erlaubt einen zentrischen oder exzentrischen Ansatz der Lasten.

Für Stahlbeton wartet das Programm mit Tragfähigkeitsnachweisen für Biegung mit Normalkraft, Querkraft und Torsion auf. Hinzu kommt ein Nachweis für den Gurtanschluss und die Schubfuge inklusive Detailnachweisen für Ausklinkungen, große und kleine Aussparungen sowie die Pfostenbemessung. Beliebige I-Querschnitte und beliebige Querschnittsverläufe können mit BALKEN in Version 16.0 durchgängig bemessen werden.

Zusatznachweise für Stahlbeton umfassen eine Mindestbewehrung für sowohl dünne als auch dicke Bauteile und ein Abfließen der Hydrationswärme. Möglich ist außerdem eine Begrenzung von Verformungen im Zustand II. Ein Nachweis gegen Ermüdung der Längsbewehrung sowie der Quer- bzw. Bügelbewehrung und – last but not least – Tragfähigkeitsnachweise für Bestandsmaßnahmen mit Ausnutzungsgraden für eine vorgegebene Längs- und Schubbewehrung komplettieren das umfassende Nachweispaket.

Für die Bemessung von Spannbeton wurde das System mit der Möglichkeit einer Vorspannung mit sofortigem und nachträglichem Verbund ausgestattet. Im Bedarfsfall kann auch eine Spannbettvorspannung zum Einsatz kommen. Bestandteil des Programms ist zudem eine Datenbank mit allen gängigen Spannverfahren. Weiter können bis zu vier Spannbedingungen pro Seite inklusive Keilschlupf mit BALKEN bemessen werden.

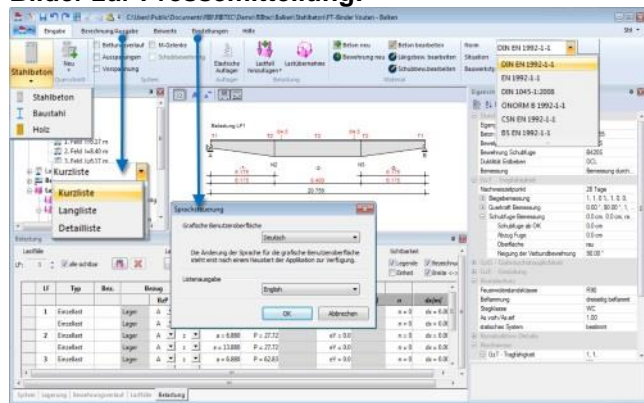
Die Möglichkeit der zweiachsigen Beanspruchung von Walzprofilen oder alternativ geschweißten Profilen gehört zu den Neuerungen für den Bereich Stahlbemessung. Hinzu kommen eine Querschnittsklassifizierung sowie elastische und plastische Spannungsnachweise. Weiter gehören Biegedrillknicknachweis plus begrenzte Verformungen zum Nachweisportfolio für den Baustoff Stahl.

Bei der Arbeit mit Holz erlaubt BALKEN die Bemessung einer zweiachsigen Beanspruchung für Vollholz sowie Brettschichtholz. Wie bei Stahl sind weiterführend für Biegedrillknicken sowie die Begrenzung der Verformungen vielseitige Nachweise für Holzträger möglich.

Bei Trägern mit elastischer Bettung berücksichtigt das Softwaretool Senk-, Längs- sowie Drehbettung. Beliebige Bettungsabschnitte und Lagerungen, etwa durch Bohrpfähle, lassen sich mit Hilfe von BALKEN effizient bemessen. Auch ein Nachweis zulässiger Sohldruckkräfte kann mit Hilfe des neuen RIB-Softwareprogramms erstellt werden.

In der Halle 1 am Stand-Nr C. 33 können Messebesucher der DEUBAUKOM die neue Software für Tragwerksplaner und Prüfingenieure live entdecken.

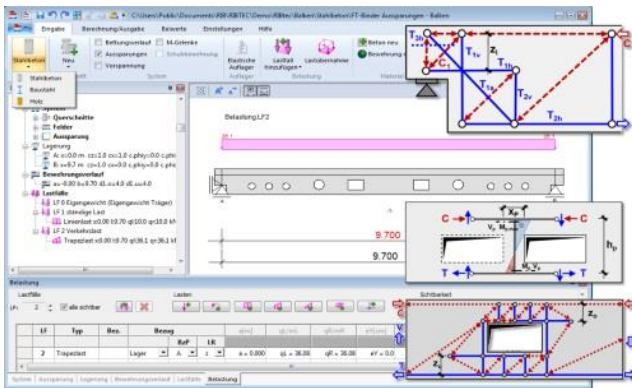
**Bilder zur Pressemitteilung:**



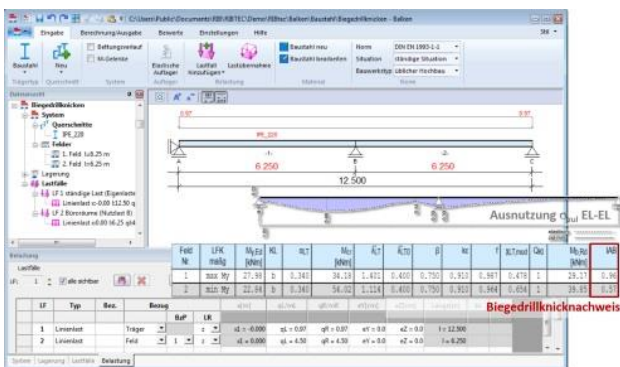
**Multifunktionale Programmumgebung**



**Stahlbetonträger für Bauen im Bestand**



Stahlbetonträger mit Detailnachweisen



Stahlbetonträger mit Biegedrillknicknachweis

## Über die RIB-Gruppe

Mit über 100.000 Kunden zählt die RIB-Gruppe mit Hauptsitz in Stuttgart zu den größten Softwareanbietern im Bereich technische ERP-Lösungen für das Bauwesen. Gegründet im Jahre 1961 hat RIB in Deutschland eine Markt führende Position erzielt. Die weltweit größten Bauunternehmen, öffentliche Verwaltungen, Architektur- und Ingenieurgesellschaften sowie Großunternehmen im Bereich des Industrie- und Anlagenbaus rund um den Globus optimieren ihre Planungs- und Bauprozesse durch den Einsatz von RIB-Softwaresystemen. RIB ist in den Regionen EMEA, Nordamerika und APAC mit eigenen Niederlassungen vertreten. Weitere Informationen unter: [www.rib-software.com](http://www.rib-software.com).

**Pressekontakt:**

tech-PR

Verena Mikeleit M.A.

Rabenwiesenstraße 41

73079 Süßen

Tel.: +49 (0)7162-305 5597

Mobil: +49 (0)172-357 0356

[v.mikeleit@tech-pr.de](mailto:v.mikeleit@tech-pr.de)

**Unternehmenskontakt:**

RIB Engineering GmbH

Prof. Dr.-Ing. Stefan Kimmich

Vaihinger Straße 151

70567 Stuttgart

[stefan.kimmich@rib-software.com](mailto:stefan.kimmich@rib-software.com)