



Presseinformation

Einfacher Einstieg und schnelleres Arbeiten mit California.pro

München, im März 2016. Die G&W Software AG bietet mit dem Bauvorhaben-Assistenten von California.pro V7 Einsteigern einen leichten Zugang zur Software. Auch erfahrene Anwender, die unterschiedlichste Projekte bearbeiten, können mit dem Assistenten besonders schnell ein neues Bauvorhaben mit einer maßgeschneiderten Struktur anlegen. Darüber hinaus passt der Architekt oder Ingenieur mit der neuen konfigurierbaren Menüleiste die Menüfunktionen der durchgängigen AVA- und Baumanagementlösung seinen Anforderungen entsprechend an. Sowohl der Bauvorhaben-Assistent als auch die konfigurierbare Menüleiste steigern die Anfänger- und die Anwenderfreundlichkeit von California.pro und die Nutzerzufriedenheit.

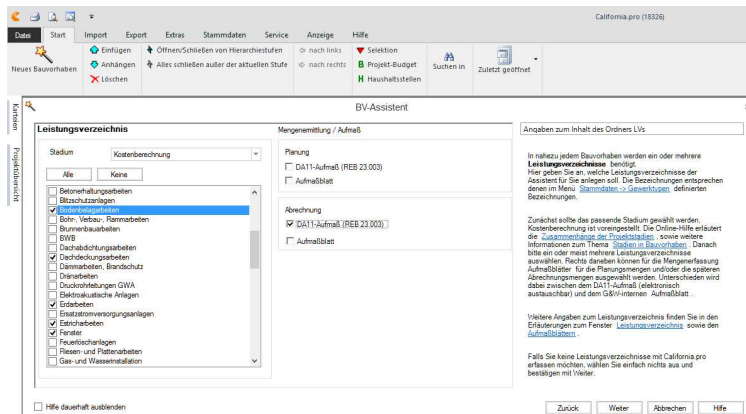
Der in der Menüleiste links oben platzierte Bauvorhaben-Assistent unterstützt den Anwender bei der Anlage eines Bauvorhabens. Dazu klickt er einfach auf den Assistenten. Daraufhin führt ihn eine am Bildschirm erscheinende Online-Hilfe durch die einzugebenden Optionen wie Stichwort, Name des Bauvorhabens, Auftraggeber, das zu bearbeitende Stadium wie Kostenschätzung, Kostenberechnung, Kostenanschlag, die Art der Kostengliederung und die Auswahl der benötigten Gewerke. Aber auch das Raum- und Gebäudebuch, die Aufmaßblätter zu den LVs sowie die gewünschte Art der Kostendokumentation, z.B. nach DIN 276, kann der Anwender mittels Assistent auswählen. Die Texte im Hilfefenster erläutern die Bedeutung der einzelnen Schritte und bieten Querverweise zur offiziellen Online-Hilfe. Sollte der Planer später bemerken, dass er Eingaben vergessen hat, wie zum Beispiel die Anlage eines Gewerkes, ruft er den Bauvorhaben-Assistenten einfach durch einen Klick mit der rechten Maustaste noch einmal auf und fügt die fehlenden Angaben hinzu. So legt er in kurzer Zeit einfache, aber auch komplexe Bauvorhaben in California.pro an.

Da das AVA-System umfangreiche Funktionen über alle Leistungsphasen beinhaltet, und das angefangen bei der ersten Kostenschätzung bis zur Abrechnung, sind in die Software vielfältige Menüfunktionen integriert. Jeder Planer nutzt das System sowie die Funktionen allerdings auf eine andere Art und Weise. Daher bietet G&W seinen Anwendern die Möglichkeit, sich die Menüleisten mit den bevorzugten Funktionen entsprechend der



Anforderungen mit wenigen Klicks zusammenzustellen. Somit können sich die Nutzer ihre Arbeitsprofile - sowohl büro- als auch nutzerspezifisch - definieren und damit schneller ihre Arbeit bewältigen. Natürlich können auch nicht benötigte Menübefehle aus den entsprechenden Menüpunkten entfernt werden. Die Idee dahinter kommt letztlich von den Anwendern: Egal, wie leistungsfähig und umfangreich eine Software ist, so soll sie doch ganz einfach zu nutzen sein.

Siehe www.gw-software.de.



Dateiname: BV_ASSISTENT

Untertitel: Der Bauvorhaben-Assistent unterstützt den Anwender bei der Anlage eines Bauvorhabens.

Quelle: G&W Software AG, München

Über G&W

Die G&W Software Entwicklung GmbH, Anfang 2016 umgewandelt in die G&W Software AG, ist seit über 30 Jahren der Software-Spezialist für durchgängige AVA-Software und Baukostenmanagement-Lösungen für Bau und Unterhalt. Im Stammhaus in München sind Entwicklung, Vertrieb und Support angesiedelt. Für eine flächendeckende Betreuung der Kunden sorgen eigene Niederlassungen in Essen und Berlin, die Geschäftsstelle Südwest bei Stuttgart sowie ein bundesweites Netz von Vertriebs- und Servicepartnern. Der Fokus von G&W liegt auf Standardsoftware für Kostenplanung, AVA und Baucontrolling. Vom ersten Kostenrahmen bis zur Kostendokumentation abgeschlossener Baumaßnahmen unterstützt das Unternehmen die Prozesse seiner Kunden durchgängig, insbesondere auch den BIM-basierten Planungsprozess. Auch die Optimierung der Abwicklung von Rahmenvertrags-Maßnahmen für den Unterhalt und andere wiederkehrende Maßnahmen ist eine besondere Stärke von G&W und ihrer Software California.pro.

Zielgruppen

Viele Tausend Unternehmen, vom Einmannbüro bis zum Großunternehmen, vertrauen mittlerweile auf Lösungen von G&W. Nutznießer sind alle, die Kosten planen, kontrollieren, steuern und alle, die Leistungen ausschreiben, vergeben, abrechnen ebenso wie diejenigen, welche die Kosten der



Baumaßnahmen bezahlen müssen: also im weitesten Sinne alle Planer und Bauherren. Der Kundenkreis umfasst Planungsbüros aller Disziplinen, Versorgungs- und Entsorgungsunternehmen, Bauämter und kommunale Eigenbetriebe und Bauabteilungen der unterschiedlichsten Unternehmen.

Veröffentlichung honorarfrei / Beleg erbeten

Weitere Informationen

G&W Software AG
Dr. Cornelia Stender
Arnulfstraße 25
80335 München
Fon 089 / 5 15 06-715
E-Mail: st@gw-software.de

PR-Agentur blödorn pr
Heike Blödorn
Alte Weingartener Str. 44
76227 Karlsruhe
Fon 0721 / 9 20 46 40
E-Mail: bloedorn@bloedorn-pr.de