



Presseinformation

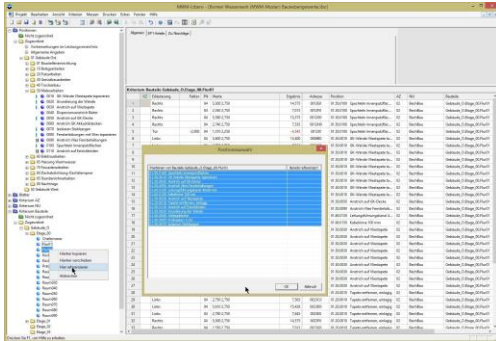
Arbeitserleichterung mit MWM-Libero V11.5

Bonn, im Februar 2018. Ab sofort ist die Version 11.5 von MWM-Libero, dem Programm zu Aufmaß, Mengenermittlung sowie Bauabrechnung, der Bonner MWM Software & Beratung GmbH verfügbar. In der neuen Version sind zahlreiche Funktionalitäten integriert, die die Arbeit mit der Software erleichtern und dem Anwender Zeit sparen. Zwei Beispiele dazu: Der Anwender wählt beim Zellenvortrag in der Aufmaßtabelle für ihn sinnvolle Spalten sowie die Option „Zellenvortrag“. Hat er eine Zeile mit Daten ausgefüllt, können diese in weitere ausgewählte Zellen per Mausklick übertragen werden.

Über die Funktion „Kriterien referenzieren“ ermittelt der Abrechner die Gesamtsumme pro Raum hinterlegter Positionen und dazugehöriger Mengen, wie zum Beispiel Wand spachteln, tapezieren, anstreichen, Sockelleisten anbringen, Acrylfugen ziehen und übergibt diese per Mausklick in die weiteren Räume. Diese Funktion ist besonders sinnvoll für Bauvorhaben mit immer wiederkehrenden Tätigkeiten. Das können im Hochbau Objekte mit vielen gleichen Räumen wie Verwaltungsbauten und Krankenhäuser sein und im Tiefbau die Abrechnung von Versorgungsleitungen sowie Hausanschlüssen. Dazu erfasst der Anwender z.B. die Daten für einen ersten Raum, wählt diesen Raum in der Baumstruktur und zieht mit gedrückter rechter Maustaste auf das gewünschte Ziel“. In der am Bildschirm erscheinenden Maske sind die Positionen mit den im Quellwert vorhandenen Mengen dargestellt. Sind alle Positionen ausgewählt, übernimmt er die Daten durch Bestätigung mit „OK“. Darüber hinaus ist es möglich, nur einzelne Positionen für die Referenzierung zu wählen. MWM-Libero übernimmt im Zielwert alle Positionssummen und dokumentiert aus welchen Positionen und Kriteriumswerten die Daten stammen. Vorteil auch hier: Ändert der Abrechner Positionen und Mengen im Ursprungsraum, aktualisieren sich diese automatisch in allen anderen Räumen. Die Auswertungen werden dann in der Datenart 11 an den Auftraggeber übertragen.

Damit der Interessent und Anwender einen schnellen Überblick über die neuen Funktionen und deren Arbeitsweise erhält, hat MWM einen Film über die Erweiterungen produziert: <https://www.youtube.com/watch?v=BEFShdl-0Ko>

Weitere Informationen siehe www.mwm.de



Dateiname: MWM-Libero 11.5 Aufruf der Referenzierung.jpg
 Untertitel: Aufruf der Referenzierung in MWM-Libero 11.5

KZ	Bezeichnung	Faktor	Werte	Ergebnis	Adresse	Position
1	+			001142	01.50.0100	Spezifische Innenputzflächen
2	+			001183	01.50.0100	Spezifische Innenputzflächen
3	+	30,000		001123	01.50.0100	Spezifische Innenputzflächen
4	+			001150	01.50.0100	GR-Wände Fliesenputz spezial
5	+			001183	01.50.0110	GR-Wände Fliesenputz spezial
6	+	85,000		001190	01.50.0110	GR-Wände Fliesenputz spezial
7	+			001150	01.50.0100	Anstrich auf GR-Decke
8	+			001190	01.50.0100	Anstrich auf GR-Decke
9	+			001190	01.50.0100	Anstrich auf GR-Decke
10	+	115,400		001150	01.50.0100	Anstrich über Fensterbänken
11	+			001183	01.50.0100	Anstrich über Fensterbänken
12	+	2,250		001142	01.50.0100	Anstrich über Fensterbänken
13	+			001142	01.50.0110	Leitungsführungskanal 60x60 mm
14	+			001190	01.50.0110	Leitungsführungskanal 60x60 mm
15	+	12,000		001190	01.50.0110	Leitungsführungskanal 60x60 mm
16	+			001190	01.50.0110	Kabeltrasse 100 mm
17	+			001190	01.50.0110	Kabeltrasse 100 mm
18	+	54,000		001190	01.50.0110	Kabeltrasse 100 mm
19	+			001150	01.50.0100	Anstrich auf Holztafel
20	+			001170	01.50.0100	Anstrich auf Holztafel
21	+	128,367		001150	01.50.0100	Anstrich auf Holztafel
22	+			001190	01.50.0110	Tapete entfernen, einlagig
23	+			001190	01.50.0110	Tapete entfernen, einlagig
24	+	162,815		001190	01.50.0110	Tapete entfernen, einlagig
25	+			001190	01.50.0110	Anstrich auf Einbaubänken
26	+			001190	01.50.0110	Anstrich auf Einbaubänken
27	+	26,500		001190	01.50.0110	Anstrich auf Einbaubänken
28	+			001190	01.50.0100	Grundierung der Wände
29	+			001190	01.50.0100	Grundierung der Wände
30	+	700,000		001190	01.50.0100	Grundierung der Wände
31	+			001190	01.50.0100	Schlagbohle
32	+			001190	01.50.0100	Schlagbohle

Dateiname: MWM-Libero 11.5 Referenzierte Ergebnisse in einem neuen Raum durch einen Klick.jpg
 Untertitel: Referenzierte Ergebnisse in einem neuen Raum durch einen Klick
 Quelle: MWM Software & Beratung GmbH, Bonn

Über MWM

Im Juli 1992 gründeten Dipl.-Ing. (FH) Michael Hocks und Dipl.-Ing. Wilhelm Veenhuis die MWM Software & Beratung GmbH mit dem Ziel, Dienstleistungen und EDV-Lösungen für branchenspezifische IT-Fragestellungen im Bauwesen anzubieten. Besonderes Augenmerk legten die beiden geschäftsführenden Gesellschafter dabei auf Aufmaßprogramme für tragbare Rechner. Über 2.500 Kunden mit über 14.450 Installationen beweisen den Erfolg des Unternehmens. So bietet MWM Interessierten unter anderem das GAEB-Konvertierungstool MWM-Primo, MWM-Libero für Aufmaß, freie Mengenermittlung und Bauabrechnung, MWM-Piccolo für LV und Aufmaß auf Android-Geräten, MWM-PISA für die Angebotsbearbeitung, MWM-Rialto für die Umwandlung von GAEB- in Excel-Dateien und den DA11-Konverter MWM-Ponto etc.

Seit 2000 ist MWM Mitglied im Bundesverband Bausoftware e.V. (BVBS). Seit 2001 ist Wilhelm Veenhuis im Vorstand des BVBS und seit 2006 leitet er den Arbeitskreis „Datenaustausch“.

Weitere Informationen:

MWM Software & Beratung GmbH
 Dipl.-Ing. Wilhelm Veenhuis
 Combahnstr. 43
 53225 Bonn
 Fon 0228 / 400 68-0
 E-Mail: wv@mwm.de

blödorn pr
 Heike Blödorn
 Alte Weingartener Str. 44
 76228 Karlsruhe
 Fon 0721 / 920 46 40
 E-Mail: bloedorn@bloedorn-pr.de